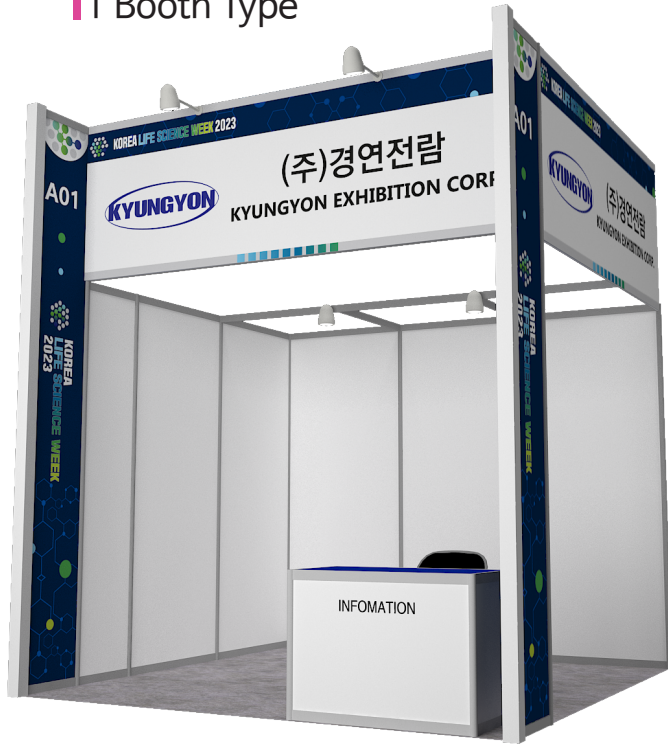




[조립부스 부스 안내서]

1 Booth Type



Booth Particulars (부스구성 내용)		
1. 기본부스구조물	W: 3m x D: 3m x H: 3.5m	1식
2. 상호간판	W: 3m x H: 1m	1개
3. 측면사인기둥	W: 3.5m x H: 0.45m	좌우
4. 안내데스크+의자	조립식 + 접의자	1식
5. 조명	암스포트 (100w)	4개
6. 콘센트	220V / 2구 (부스당)	1개
7. 바닥재:파이텍스	방염 A급 W: 3m x D: 3m	9㎡
8. 휴지통	15L	1개

Information Set

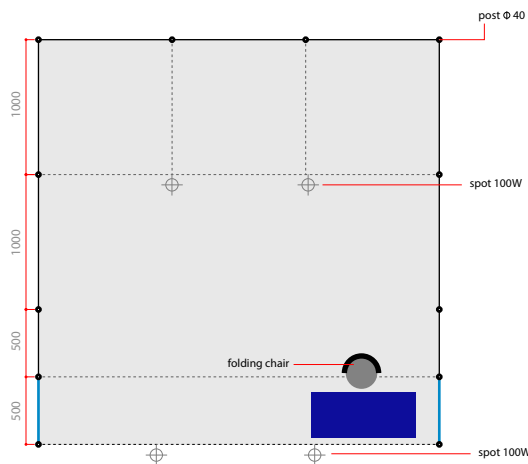


인포메이션 데스크 (조립식)
Size : 1000x500x750 (H)

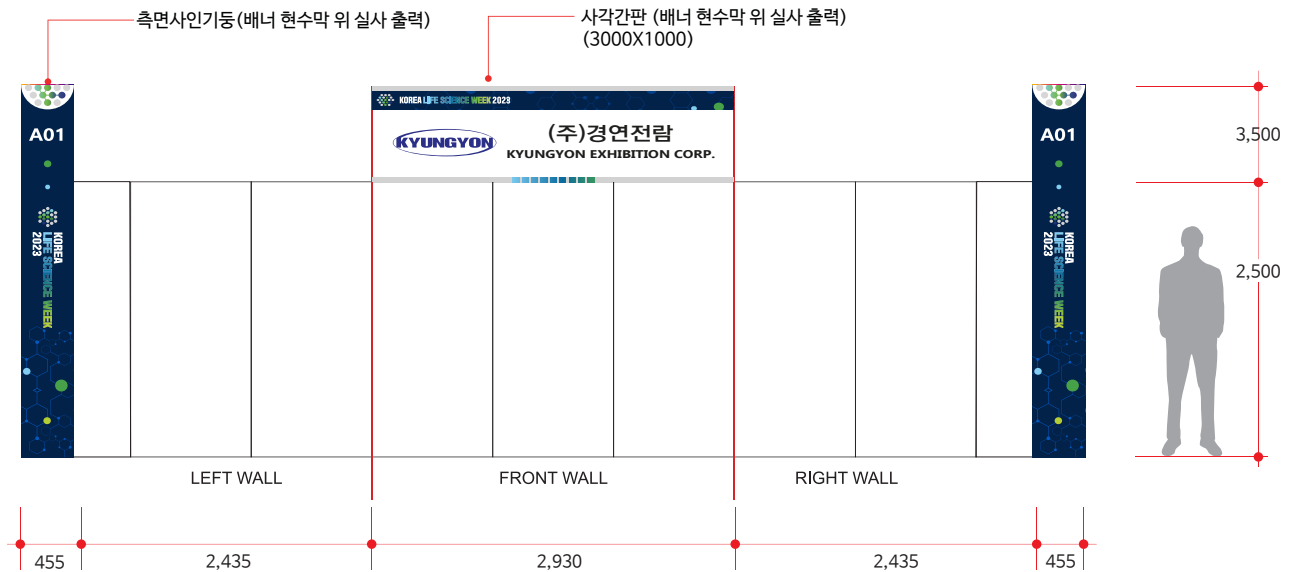


접의자

Perspective (일반형)



Top View



Extend Elevation

기본부스 주의사항

1. 기본부스 벽면 판넬 훼손 금지 (피스, 못, 양면테이프)
2. 판넬사공시 (뉴시출, 고리) 제공

※ 기본부스 벽면 그래픽 제작 신청

※ 기본부스 벽면을 업체 홍보 수단으로 좀 더 편리하게 활용할 수 있도록 홍보용 시안(그래픽)을 실사출력, 보드판넬 등으로 제작/시공 해드립니다. (유료로 신청업체에 한 함)

기본부스업체만 해당

구분	사이즈(mm)	형태	단가
A-타입 실사출력 그래픽	W970 X H2,392	• 시스템 프레임 노출	₩ 150,000 (1판 기준)
B-타입 보드제작 그래픽	W2,930 X H2,440	• 실사출력 후 보드 부착 시공 • 시스템 프레임 보이지 않음	₩ 700,000 (1면 기준 / THK.15mm)
C-타입 배너제작 그래픽	W2,930 X H2,360	• 배너출력 후 족자형태로 시공 • 시스템 프레임 보이지 않음	₩ 250,000 (1면 기준)
D-타입 보드판넬 제작	W600 X H900	• 실사출력 후 보드 부착 시공	₩ 80,000 (1장 기준 / THK.5mm)

※ 신청업체 체크사항

- 그래픽은 참가사에서 완성본을 AI, PDF(300dpi 이상) 파일로 제공해주셔야 합니다.
- 해상도가 낮은 파일은 제작이 불가능 할 수 있습니다.
- 그래픽 시안은 공사 시작 15일 전까지 제공되어야 제작이 가능합니다.
- 모든 그래픽은 시공비 포함입니다.
- 그래픽 사이즈는 자재의 특성에 따라 변동될 수 있습니다.



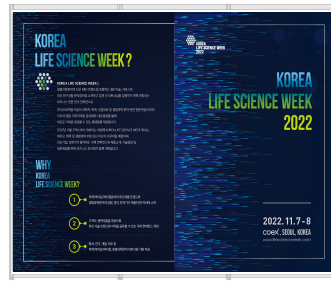
A-타입 - 실사출력 W970mm X H2,392mm



B-타입 - 실사출력 + 보드시공 W2,930mm X H2,440mm



C-타입 - 배너출력 + 족자시공 W2,930mm X H2,360mm , W950mm X H1,800mm



D-타입 - 보드판넬 W600mm X 900mm

